

Electronic Parking Disc II

Product by
Bent Neubauer Holding ApS
Droshoved 9, 7120 Vejle Ø
Denmark

www.jacobjensen.com

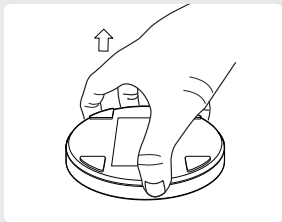
Electronic Parking Disc II

Brugermanual | User Manual

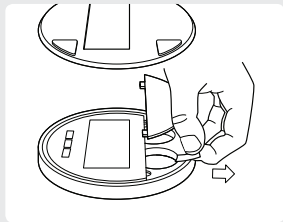
JACOB JENSEN

Quick guide

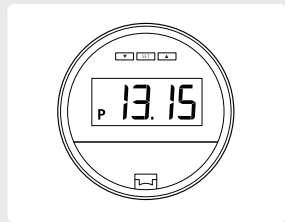
Klargøring



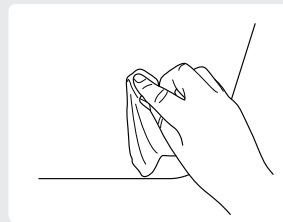
1. Tag frontplade lodret af, så knapper og batteridæksel kommer til syne.



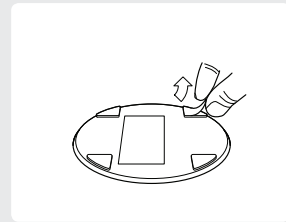
2. Åbn batteridækslet, og fjern de to plastikstrimler for at aktivere P-skiven. LCD-displayet viser nu årstal.



3. Indstil årstal, måned, dato og tidspunkt ved hjælp af knapperne ▼ eller ▲ over displayet*.

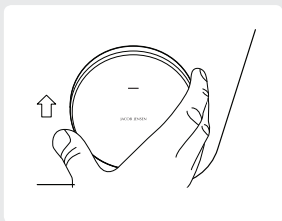


4. Gør ruden ren med den medfølgende pudsekul. Undgå at bruge vinduespudsemidler, da de kan indeholde voks eller olier.

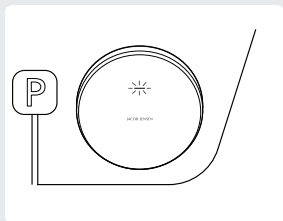


5. Fjern forsigtigt den røde beskyttelsesfilm fra klæbepuderne på frontpladen ved hjælp af den medfølgende lille kniv. Klæbepuderne hæfter bedst ved temperaturer over 10°C.

Montering og brug



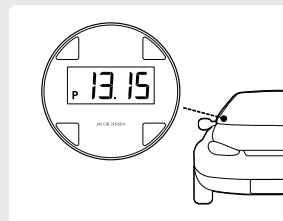
1. Monter frontpladen i nederste hjørne af forrudsens passagerside. Hold afstand til siderne, så P-skiven kan aflæses udefra uden problemer. Tryk let for at fjerne eventuelle luftbobler under klæbepuderne. Sæt selve P-skiven på plads, og fjern beskyttelsesfilmen på bagsiden.



2. Når bilen er parkeret og motoren slukket, vil P-skiven automatisk skifte til parkeringsfunktion, og den blå LED-indikator vil blinke fire gange.



3. Når 'P'-ikonet vises på displayet, er parkeringsfunktionen aktiveret. Parke-ringstidspunktet sættes automatisk frem til nærmeste kvarter. Hvis parke-ringstidspunktet afviger fra det angivne klokkeslæt, kan det ændres **manuelt** ved at trykke ▼ eller ▲. P-tid kan fremtvinges ved tryk på pile tast i 3 sek.



4. Når motoren startes og bilen begynder at køre, skifter displayet automatisk tilbage til urfunktion. Efter 1 minut slukkes displayet for at spare strøm.

*Tryk **SET** indtil display blinker. Årstal ses nu ('Y') nederst til højre.

I. Indstil årstal med ▼ eller ▲.

II. Tryk **SET** for skift til måned ('M'). Indstil med ▼ eller ▲.

III. Tryk **SET** for skift til dag ('D'). Indstil med ▼ eller ▲.

IV. Tryk **SET** for skift til timer. Indstil med ▼ eller ▲.

V. Tryk **SET** for skift til minutter. Indstil med ▼ eller ▲.

VI. Tryk **SET** for at afslutte. Nu er P-skiven indstillet og klar til montering.

Se tid: Tryk kort på **SET** og tid ses i 3 sek.

Stil ur: Tryk **SET** til display blinker.

Tryk **SET** kort 3 gange. Timer blinker.

Følg IV-VI.

Fremtving P-tid: Tryk på enten ▼ eller ▲.